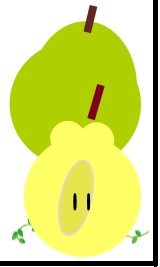




おいしい果実を届けよう！

「ラ・フランス」だより

VOL.8 輪紋病果等をしっかり選別！！



1. 今年の輪紋病等の発生状況(病害虫防除所調査)

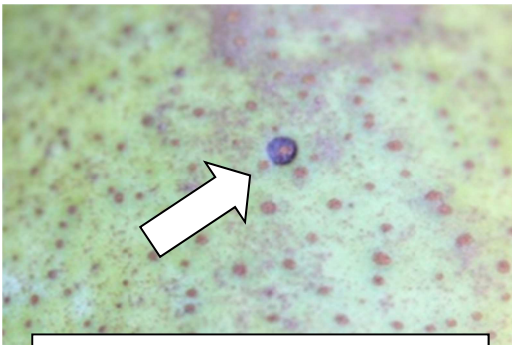
- 園地によって輪紋病の発生に差が見られています。
- その他では胴枯病、シンクイムシ等の被害果も散見されています。

2. 病害果等の選果を徹底しましょう！

《輪紋病果への対応》

- いつもより追熟期間を長くして初期病斑を判断しやすくし、明るい場所でしっかり選果しましょう。
- 箱詰め後は、直射日光を避けるなど、果実の温度が高くなりすぎないように管理しましょう。
※追熟時の温度が高いほど、食べ頃前に病斑が拡大してしまいます。

《以下の症状がある果実は出荷しない》



輪紋病の初期病斑



胴枯病 病斑

病斑：不整形でシミ状になっている
果肉：発病初期は硬質化しているが、のちに褐変する

3. 今年の販売開始基準日まであと10日！！

予冷品：10月29日(木)

販売開始基準日を遵守して、おいしい山形「ラ・フランス」を全国へ届けましょう！！

※最新の情報は、山形県ホームページ「**山形のラ・フランス情報！**」でチェック！

<http://www.pref.yamagata.jp/la-france/>

ラ・フランス情報

検索



山形県「ラ・フランス」振興協議会

【作成】山形県農林水産部 園芸農業推進課・農業技術環境課(TEL023-630-2249)