

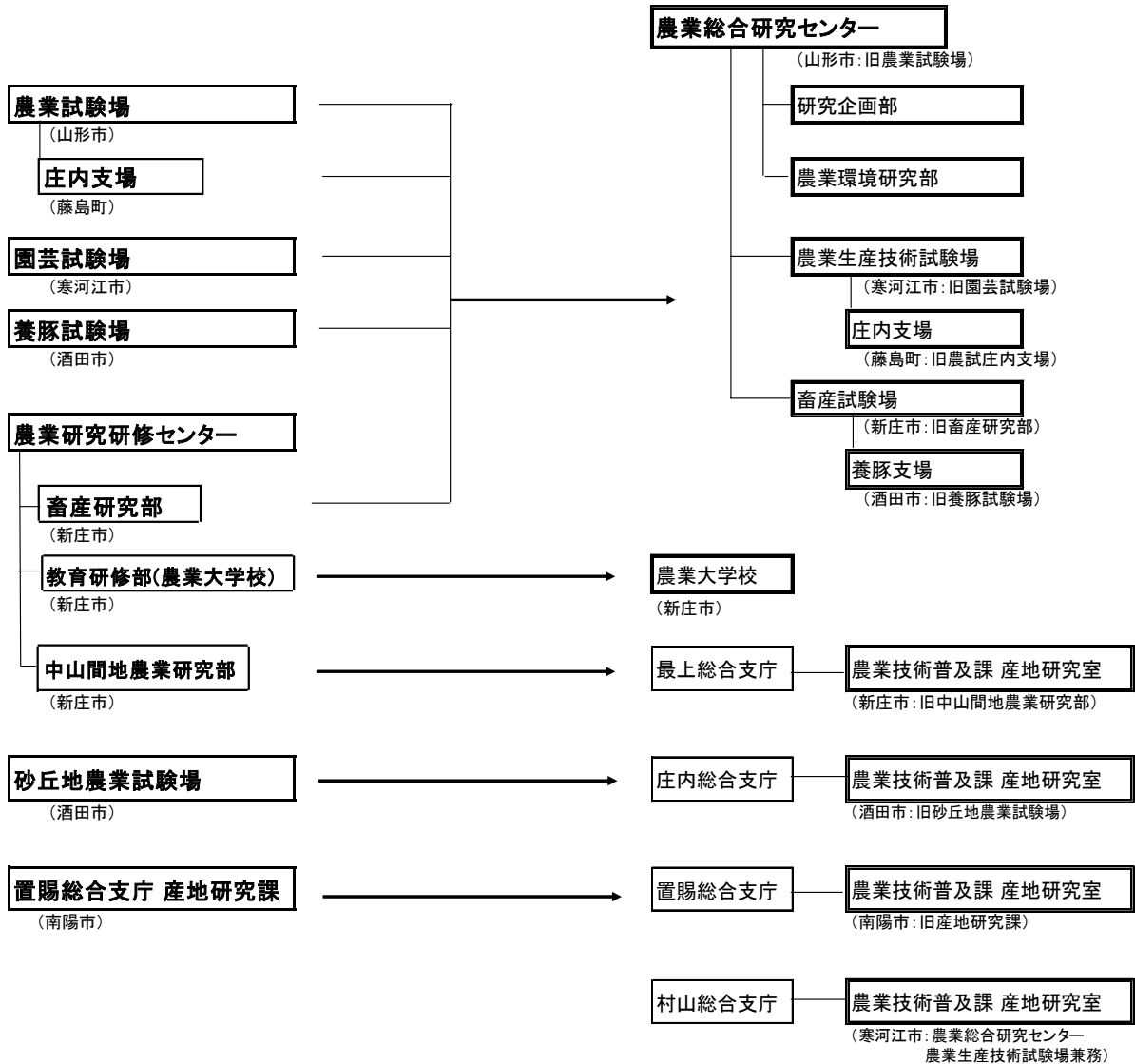
県農業関係試験研究機関及び農業普及部門の組織再編のお知らせ

農業を取り巻く社会情勢の変化や県民ニーズの多様化、高度化に的確に対応し、試験研究開発機能の充実強化と県内各地域の複合型農業推進・産地化支援体制の強化を図るため、平成17年4月1日から、農業関係試験研究機関と農業普及部門の組織が以下のように変更になります。

【現体制（～H17.3.31）】

【新体制（H17.4.1～）】

●農業関係試験研究機関

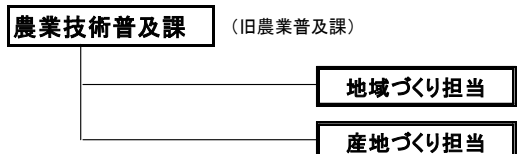


●農業普及部門の新体制

《村山、最上、置賜、庄内》



《西村山、北村山、西置賜、酒田》



※詳細については、別紙関係各機関または県農業技術課 TEL023-630-2446 にお問合せください。

新たな組織の所在地等一覧

■農業関係試験研究機関

| 名称 | 旧名称 | 住所 | 電話(代表) | 主な業務 | |
|------------|-----------|-------------------|--------------------------------|--------------|-----------------------------------|
| 農業総合研究センター | 研究企画部 | (新設) | 〒990-2372 山形市みのりが丘6060-27 | 023-647-3500 | 農業の試験研究に関する企画立案及び産学官連携研究の推進に関すること |
| | 農業環境研究部 | 旧 農業試験場 | | | 農作物全般の環境保全、資源利用、加工技術の試験研究に関すること |
| | 農業生産技術試験場 | 旧 園芸試験場 | 〒991-0043 寒河江市大字島宇島南423 | 0237-84-4125 | 園芸作物の品種開発と生産技術の試験研究に関すること |
| | 庄内支場 | 旧 農業試験場庄内支場 | 〒999-7601 東田川郡藤島町大字藤島字山ノ前25 | 0235-64-2100 | 水稻の品種開発と生産技術の試験研究に関すること |
| | 畜産試験場 | 旧 農業研究研修センター畜産研究部 | 〒996-0041 新庄市大字鳥越字一本松1076 | 0233-23-8811 | 畜産の試験研究に関すること |
| | 養豚支場 | 旧 養豚試験場 | 〒998-0112 酒田市大字浜中字八窪1 | 0234-91-1255 | 養豚の試験研究に関すること |

■農業普及部門

| 名称 | 旧名称 | 住所 | 電話(代表) | 主な業務 | |
|--------|------------|------------------------|---------------------------------|--------------|----------------------------------|
| 村山総合支庁 | 農業技術普及課 | 旧 村山農業改良普及センター農業普及課 | 〒990-2492 山形市鉄砲町2-19-68 | 023-621-8100 | 農業技術の普及、農業経営の指導、農業を担う人材の育成に関すること |
| | 産地研究室 | (農業生産技術試験場兼務) | 〒991-0043 寒河江市大字島宇島南423 | 0237-84-4125 | 村山地域の園芸産地化支援技術の開発に関すること |
| | 西村山農業技術普及課 | 旧 村山農業改良普及センター西村山農業普及課 | 〒991-8501 寒河江市大字西根字石川西355 | 0237-86-8111 | 農業技術の普及、農業経営の指導、農業を担う人材の育成に関すること |
| | 北村山農業技術普及課 | 旧 村山農業改良普及センター北村山農業普及課 | 〒995-0024 村山市榎岡苗田4-5-1 | 0237-55-2121 | 農業技術の普及、農業経営の指導、農業を担う人材の育成に関すること |
| 最上総合支庁 | 農業技術普及課 | 旧 最上農業改良普及センター農業普及課 | 〒996-0002 新庄市金沢字大道上2034 | 0233-22-1111 | 農業技術の普及、農業経営の指導、農業を担う人材の育成に関すること |
| | 産地研究室 | 旧 農業研究研修センター中山間地農業研究部 | 〒996-0052 新庄市大字角沢字駒場1366 | 0233-22-2201 | 最上地域の園芸産地化支援技術の開発に関すること |
| 置賜総合支庁 | 農業技術普及課 | 旧 置賜農業改良普及センター農業普及課 | 〒999-2174 東置賜郡高島町大字福沢字鎌塚台160 | 0238-57-3411 | 農業技術の普及、農業経営の指導、農業を担う人材の育成に関すること |
| | 産地研究室 | 旧 産地研究課 | 〒992-0472 南陽市宮内2090 | 0238-47-2115 | 置賜地域の園芸産地化支援技術の開発に関すること |
| | 西置賜農業技術普及課 | 旧 置賜農業改良普及センター西置賜農業普及課 | 〒993-8501 長井市高野町2-3-1 | 0238-88-5111 | 農業技術の普及、農業経営の指導、農業を担う人材の育成に関すること |
| 庄内総合支庁 | 農業技術普及課 | 旧 庄内農業改良普及センター農業普及課 | 〒999-7601 東田川郡藤島町大字藤島字山ノ前51 | 0235-64-2103 | 農業技術の普及、農業経営の指導、農業を担う人材の育成に関すること |
| | 産地研究室 | 旧 砂丘地農業試験場 | 〒998-0112 酒田市大字浜中字八窪1 | 0234-91-1250 | 庄内地域の園芸産地化支援技術の開発に関すること |
| | 酒田農業技術普及課 | 旧 庄内農業改良普及センター酒田農業普及課 | 〒998-0857 酒田市若浜町1-40 | 0234-22-6521 | 農業技術の普及、農業経営の指導、農業を担う人材の育成に関すること |

■農業大学校

| 名称 | 旧名称 | 住所 | 電話(代表) | 主な業務 |
|-------|--------------------------|--------------------------|--------------|---|
| 農業大学校 | 旧 農業研究研修センター教育研修部(農業大学校) | 〒996-0052 新庄市大字角沢1366 | 0233-22-1527 | 農業後継者及び農村地域において指導的役割を担う者の養成並びに農業者等の研修に関すること |