

「流通分析室」青果物分析 会員ページの機能紹介

1. 流通状況

指定産地から出荷された農産物が、指定市場でどのように流通しているか分析できます。

流通状況 [産地間比較](#) [市場間比較](#) [価格検索](#) [産地・市場別流通状況](#)

品目の選択 おうとう

品目は画面左側のメニューから指定します

対象期間の選択 開始 2005年 6月 1日 ~ 終了 2005年 6月 7日

期間を設定します
最大で1年間まで指定可能です

次へ



品目の選択 おうとう

対象期間の選択 開始 2005年 6月 1日 ~ 終了 2005年 6月 7日 [再設定](#)

産地の選択 06 山形
 19 山梨
 []

チェック式またはプルダウン式で
産地を設定します

次へ

06 山形
 19 山梨
 07 福島

*プルダウン選択の場合は、プルダウン部分に
チェックを入れてから選択します



品目の選択 おうとう

対象期間の選択 開始 2005年 6月 1日 ~ 終了 2005年 6月 7日 [再設定](#)

産地の選択 山形 [再設定](#)

市場の選択 6300 山形
 8300 宇都宮
 13310 太田
 13360 淀橋
 26300 京都
 27300 大阪本場
 []

市場を選択します
選択方法は産地選択と同様です

次へ



流通状況 [産地間比較](#) [市場間比較](#) [価格検索](#) [産地・市場別流通状況](#)

項目の選択はほぼ完了です
「グラフ作成」を押すとグラフ表示、「検索する」だと
表形式で表示されます

品目の選択 おうとう

対象期間の選択 開始 2005年 6月 1日 ~ 終了 2005年 6月 7日 [再設定](#)

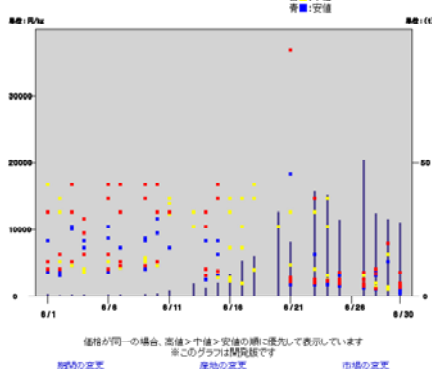
産地の選択 山形 [再設定](#)

市場の選択 太田 [再設定](#)

[グラフ作成](#) [検索する](#)

青果物市況(おうとう)

2005年6月1日~2005年6月30日市場:太田 産地:山形
全て表示 / 高値 / 中値 / 安値



グラフ表示の例

市場:太田 産地:山形 2005年6月1日~2005年6月7日											
日付	数量 (t)	高値	中値	安値	kg	等級	階級	詳細品目			
6月1日	0.9		1050		0.2	シユウ	LL	H佐藤錦			
			1050		735	0.2	シユウ	L	H佐藤錦		
			840	840	735	0.2	シユウ	M	H佐藤錦		
			8400			0.5	シユウ	LL	H佐藤錦		
			6300	6300	4200	0.5	シユウ	L	H佐藤錦		
2日	0.6					トレス	M				
				1050		0.2	シユウ	LL	H佐藤錦		
				1260		735	0.2	シユウ	L	H佐藤錦	
				840		630	0.2	シユウ	M	H佐藤錦	
				7350			0.5	シユウ	LL	H佐藤錦	
3日	0.7					トレス	M				
				525		0.1	シユウ	II	H佐藤錦		
				525	525	473	0.1	シユウ	L	H佐藤錦	
				473			0.1	シユウ	M	H佐藤錦	
				8400	8400	5040	0.5	シユウ	LL	H佐藤錦	
		6300	6300	5250	0.5	シユウ	L	H佐藤錦			
						トレス	M				

* 期間、産地、市場はそれぞれ
独立して変更が可能です

* グラフはシステム改良のため変更
される場合があります

表形式の例

2. 産地間比較

指定市場において、異なる2産地から出荷された農産物の流通量・価格を比較できます。

[流通状況](#) [産地間比較](#) [市場間比較](#) [価格検索](#) [産地・市場別流通状況](#)

品目の選択

対象期間の選択 開始 2005年6月1日 ~ 終了 2005年6月7日

市場の選択

産地の選択
 産地1 06 山形 19 山梨
 産地2 06 山形 19 山梨

期間、市場選択後の画面です
 選択方法は「流通状況」と同様です

「産地間比較」のため、産地を2カ所設定可能です
 *表示される産地は、期間、市場の選択によって画面とは異なる場合があります

品目の選択

対象期間の選択 開始 2005年6月1日 ~ 終了 2005年6月7日

市場の選択

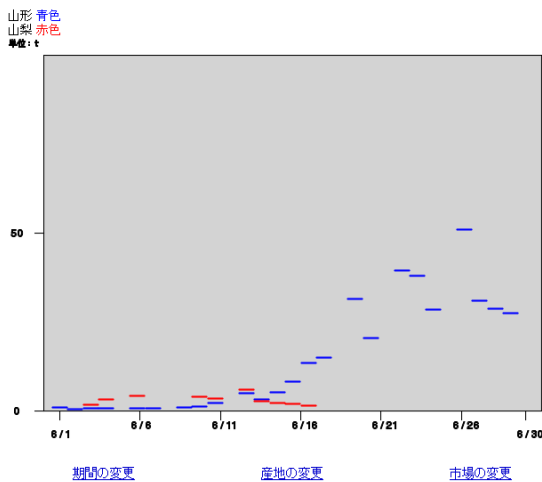
産地の選択
 産地1

項目選択は完了です

「総出荷量比較グラフの作成」を押すと、2産地の
 出荷量比較グラフが表示されます
 「産地間比較表を表示する」では、指定市場における
 産地間のお荷量・価格の比較表が表示されます

青果物市況〈おうとう〉

2005年6月1日～2005年6月30日市場:大田 産地1:山形 産地2:山梨



総出荷量比較グラフの例

市場:大田 2005年6月1日～2005年6月7日															
詳細品目	階級	等級	kg	山形			日付	山梨			kg	等級	階級	詳細品目	
				安値	中値	高値		数量(t)	高値	中値					安値
H佐藤錦	LL	シユウ	0.2		1050		0.9	6月1日							
H佐藤錦	L	シユウ	0.2	735		1050									
H佐藤錦	M	シユウ	0.2	735	840	840									
H佐藤錦	LL	シユウ	0.5		8400										
H佐藤錦	L	シユウ	0.5	4200	6300	6300									
	M	トレズ													
	M	トレズ													
H佐藤錦	L	シユウ	0.5		6300		0.6	2日							
H佐藤錦	LL	シユウ	0.5		7350										
H佐藤錦	M	シユウ	0.2	630		840									
H佐藤錦	L	シユウ	0.2	735		1260									
H佐藤錦	LL	シユウ	0.2		1050										
	M	トレズ													
H佐藤錦	L	シユウ	0.5	5250	6300	6300	0.7	3日	2415	2415	2310	1	シユウ	M	高砂
H佐藤錦	LL	シユウ	0.5	5040	8400	8400			3150		2835	1	シユウ	L	高砂
H佐藤錦	M	シユウ	0.1		473								トレズ	LL	高砂
H佐藤錦	L	シユウ	0.1	473	525	525			578		420	0.2	シユウ	M	高砂
H佐藤錦	LL	シユウ	0.1		525				735	630	525	0.2	シユウ	L	高砂
	M	トレズ							735		0.2	シユウ	LL	高砂	
H佐藤錦	L	シユウ	0.5	3675	5775	5775	0.8	4日	2730	2625	1575	1	シユウ	M	佐藤錦
H佐藤錦	LL	シユウ	0.5	4200	4725				3675	3150	1890	1	シユウ	L	佐藤錦
H佐藤錦	M	シユウ	0.2		735				3990		3465	1	シユウ	LL	佐藤錦
H佐藤錦	L	シユウ	0.2	840	1260	1260			683	683	578	0.2	シユウ	M	佐藤錦
H佐藤錦	LL	シユウ	0.2		840				788	735	368	0.2	シユウ	L	佐藤錦
										788		0.2	シユウ	LL	佐藤錦

出荷量・価格比較表の例

3. 市場間比較

指定産地から出荷された農産物が、2つの市場間でどのような流通量・価格になっているかが分かります。

[流通状況](#) [産地間比較](#) **市場間比較** [価格検索](#) [産地・市場別流通状況](#)

品目の選択

対象期間の選択 開始 2005年 6月 1日 ~ 終了 2005年 6月 7日

産地の選択

市場1 6300 山形 9300 宇都宮 13310 大田 13360 淀橋 26300 京都

市場2 6300 山形 9300 宇都宮 13310 大田 13360 淀橋 26300 京都

期間・産地選択後の画面です

「市場間比較」のため、市場を2カ所設定可能です

*表示される市場は、期間、産地の選択によって画面とは異なる場合があります



品目の選択

対象期間の選択 開始 2005年 6月 1日 ~ 終了 2005年 6月 7日

産地の選択

市場1

市場2

項目選択は完了です

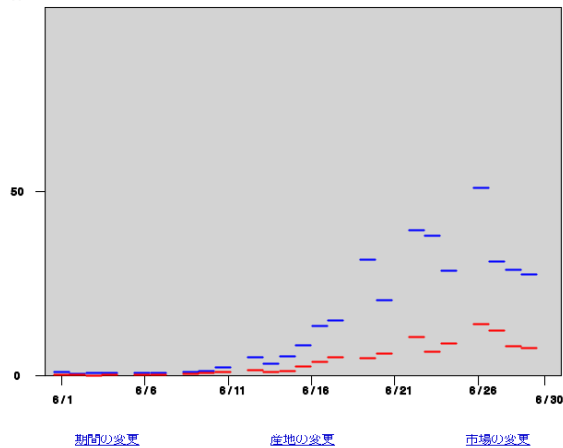
「総出荷量比較グラフの作成」を押すと、選択した産地から2市場への出荷量比較グラフが表示されます

「市場間比較表を表示する」では、指定産地から出荷された市場間の出荷量・価格の比較表が表示されます

青果物市況〈おうとう〉

2005年6月1日~2005年6月30日産地:山形 市場1:大田 市場2:淀橋

大田 青色
淀橋 赤色
単位: t



総出荷量比較グラフの例

青果物市況〈おうとう〉

産地:山形 2005年6月1日~2005年6月7日																			
詳細品目	階級	等級	kg	安値	中値	高値	大田		日付	淀橋									
							数量 (t)	日付		数量 (t)	高値	中値	安値	kg	等級	階級	詳細品目		
H佐藤錦	LL	シユウ	0.2		1050				09	6月1日	0.2						トレズ	M	
H佐藤錦	L	シユウ	0.2	735		1050						3150		0.3			シユウ	L	H佐藤錦
H佐藤錦	M	シユウ	0.2	735	840	840						3675		3150	0.3		シユウ	LL	H佐藤錦
H佐藤錦	LL	シユウ	0.5		8400														
H佐藤錦	L	シユウ	0.5	4200	6300	6300													
		M	トレズ																
H佐藤錦	LL	シユウ	0.2		1050												トレズ	M	
H佐藤錦	L	シユウ	0.2	735		1260			06	2日	0.2	3150		2625	0.5		シユウ	L	H高砂
H佐藤錦	M	シユウ	0.2	630		840											トレズ	LL	
H佐藤錦	LL	シユウ	0.5		7350														
H佐藤錦	L	シユウ	0.5		6300														
		M	トレズ																
		M	トレズ															トレズ	LL
H佐藤錦	L	シユウ	0.5	5250	6300	6300												A	L
H佐藤錦	LL	シユウ	0.5	5040	8400	8400												トレズ	M
H佐藤錦	M	シユウ	0.1		473				07	3日	0.1								
H佐藤錦	L	シユウ	0.1	473	525	525													
H佐藤錦	LL	シユウ	0.1		525														

出荷量・価格比較表の例

4. 価格検索

全市場の中で、指定単価以上の価格で流通している産地・市場の組み合わせを検索できます。

[流通状況](#) [産地間比較](#) [市場間比較](#) **価格検索** [産地・市場別流通状況](#)

品目の選択

対象期間の選択 開始 年 月 日 ~ 終了 年 月 日

検索条件の指定 単位: kg
 価格: 円

条件設定画面です

左の例では「2005年6月1～7日に、おうとうの単価がkg当たり10,000円を超えた産地・市場の組み合わせ」を検索します

量目は1.0kg・5.0kg・10kgから指定します

条件は「を越える・以上・以下・未満」から指定します



青果物市況 価格検索〈おうとう〉

2005年6月1日～2005年6月7日 単位:1.0kg 10000円を超える									
日付	産地	市場	高値	中値	安値	kg	等級	階級	詳細品目
6月1日	山形	大田		8400		0.5	シユウ	LL	H佐藤錦
	山形	大田	6300	6300	4200	0.5	シユウ	L	H佐藤錦
	福島	北足立	3150		2940	0.3	トクシユ	L	H佐藤錦
	山形	淀橋	3675		3150	0.3	シユウ	LL	H佐藤錦
	山形	淀橋		3150		0.3	シユウ	L	H佐藤錦
	山形	甲府		5775		0.5	シユウ	LL	H佐藤錦
2日	山形	大田		7350		0.5	シユウ	LL	H佐藤錦
	山形	大田		6300		0.5	シユウ	L	H佐藤錦
3日	山形	大田	8400	8400	5040	0.5	シユウ	LL	H佐藤錦
	山形	大田	6300	6300	5250	0.5	シユウ	L	H佐藤錦
	福島	淀橋		3150		0.3	トクシユ	LL	H佐藤錦
	山形	名古屋本場	8400	8400	4200	0.5	シユウ	LL	H佐藤錦
	山形	名古屋本場	7350		4725	0.5	シユウ	L	H佐藤錦
	山形	名古屋北部	8400	5250	4725	0.5	シユウ	LL	H佐藤錦
4日	山形	北九州		9450		0.5		L	佐藤錦
	山形	大田	5775	5775	3675	0.5	シユウ	L	H佐藤錦
	福島	北足立		3150		0.3	トクシユ	L	H佐藤錦
	福島	淀橋		3150		0.3	トクシユ	LL	H佐藤錦
	山形	名古屋本場	5250		4725	0.5	シユウ	LL	H佐藤錦
	山形	名古屋北部		5250		0.5	シユウ	LL	H佐藤錦
5日	-	-	-	-	-	-	-	-	-

*条件によっては検索データが膨大になり、システム負荷が懸念されるので、期間設定は最大で31日間に制限されています

検索結果の表示

5. 産地・市場別流通状況

指定産地の農産物がどの市場に出荷されているか、または指定市場にはどの産地から集荷されてきているかを検索できます。

[流通状況](#) [産地間比較](#) [市場間比較](#) [価格検索](#) [産地・市場別流通状況](#)

品目の選択

期間設定後の画面です

対象期間の選択 開始 2005年 6月 1日 ~ 終了 2005年 6月 7日

指定産地の市場別流通状況

06 山形
 19 山梨

指定市場の産地別集荷状況

6300 山形
 9300 宇都宮
 13310 大田
 13360 淀橋
 26300 京都
 27300 大阪本場

* 期間指定の際、自動で産地・市場が絞り込まれるため、設定によっては表示される産地・市場が異なる場合があります

市場間比較 市場別流通状況〈おうとう〉

単位:t

産地:山形 2005年6月1日~2005年6月7日																														
日付	盛岡	山形	水戸	宇都宮	大宮	千葉	雑地	大田	北足	豊島	淀橋	横浜本場	新潟	富山	甲府	長野	静岡	名古屋本場	名古屋北部	京都	大阪東部	大阪府	奈良	広島中央	高知	北九州	佐賀	長崎	札幌	
6月1日	0.1	0.2	0.1	0.2			0.1	0.9	0.3		0.2	0.3		0.1					0.2	0.1	0.1	0.1				0.1			0.1	
6月2日	0.1	0.2	0.1	0.2				0.6	0.3		0.2	0.3		0.1					0.3	0.1	0.1	0.1				0.1			0.1	
6月3日		0.3		0.3			0.1	0.7	0.2		0.1	0.2		0.1							0.1						0.1			
6月4日		0.3	0.1	0.1			0.1	0.8	0.2		0.2	0.3		0.1					0.3	0.1	0.1	0.1				0.1		0.1		
6月6日	0.1	0.3	0.1	0.2			0.1	0.8	0.2		0.2	0.2		0.2					0.2		0.1	0.1				0.1		0.1	0.1	
6月7日		0.4	0.2	0.4			0.1	0.7	0.2		0.3	0.3		0.3					0.1			0.1					0.1			
合計	0.3	1.7	0.6	1.4	0.0	0.0	0.5	4.5	1.4	0.0	1.2	1.6	0.0	0.9	0.0	0.0	0.0	0.0	1.1	0.3	0.4	0.6	0.0	0.0	0.4	0.0	0.5	0.1	0.0	0.3

[期間の変更](#)

[産地の変更](#)

山形産おうとうの出荷先市場と出荷量

産地間比較

産地別集荷状況〈おうとう〉

単位:t

市場:大田 2005年6月1日~2005年6月7日		
日付	山形	山梨
6月1日		0.9
6月2日		0.6
6月3日		0.7
6月4日		0.8
6月6日		0.6
6月7日		0.7
合計	4.5	13.4

[期間の変更](#)

[市場の変更](#)

大田市場におけるおうとうの集荷元産地と集荷量

* 市場データは「サンプル調査」という手法で調査されています。
 この調査は、特定市場における調査品目と調査産地が限定されており、全てのデータが集計されるわけではありません。
 上の産地間比較では、大田市場で調査・集計されるおうとうの産地数は数カ所に制限されています。
 (サンプル画面の期間では山形と山梨のみが調査・報告対象になっていると考えられます)
 また、取扱量のごく少量、またはデータ集計時に市場担当者の入力に間に合わない等の理由により、流通があっても出荷量がデータに反映されない場合があります。