

食肉市況（豚・牛）の機能紹介

会員ページでは、全国食肉市況データも検索・表示できます。

1. 条件設定（豚・牛共通）

市場の選択

- 00450 仙台
- 01150 さいたま
- 01350 東京
- 01450 横浜
- 02350 名古屋
- 02650 京都
- 02750 大阪
- 02850 神戸
- 03450 広島
- 04050 福岡

対象期間の選択

開始 年 月 日 ~
 終了 年 月 日

期間は1年以内で設定して下さい。

2002年10月1日以降のデータが検索できます
 全国10市場のデータを選択します

グラフ形式と表形式での表示が可能です

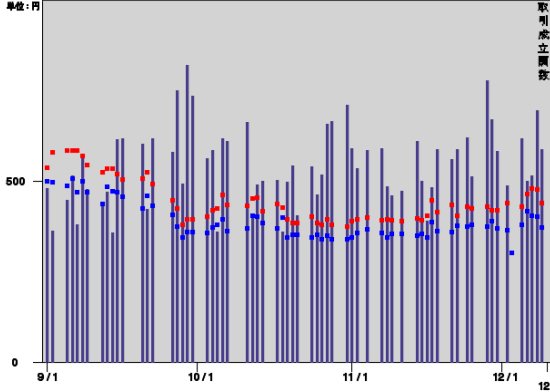
2. 食肉市況（豚）の検索例

食肉(豚)

2005年9月1日～2005年12月10日市場:仙台

赤:規格(上)の価格

青:平均価格



[期間の変更](#)

※このグラフは開発版です

[市場の変更](#)

グラフ表示の例

*規格(上)と平均の価格がプロットされます
 取引成立頭数が棒グラフで表示されます

食肉(豚)市況

市場:仙台 2005年12月1日～2005年12月5日					
日付	取引成立頭数	規格別取引		平均価格	合計頭数
		上	上		
		価格	頭数		
12月1日	-	-	-	-	-
2日	268	439	53	366	268
3日				308	76
4日	-	-	-	-	-
5日	339	429	86	381	339

[期間の変更](#)

[市場の変更](#)

表形式表示の例

*日付をクリックすると日別詳細情報が表示されます



食肉(豚)

2005年12月2日 市場:仙台													
と畜頭数	上場頭数	搬入頭数	取引成立頭数	規格別取引						平均規格価格	省令規格価格	事業団購入	見込頭数
				極上	上	中	並	等外	平均				
				価格	価格	価格	価格	価格	価格				
427	268		268		439	426	364	271	366	439		350	
					53	89	76	50	268	53			

※価格はkgあたりの価格です。

[一覧に戻る](#)

[期間の変更](#)

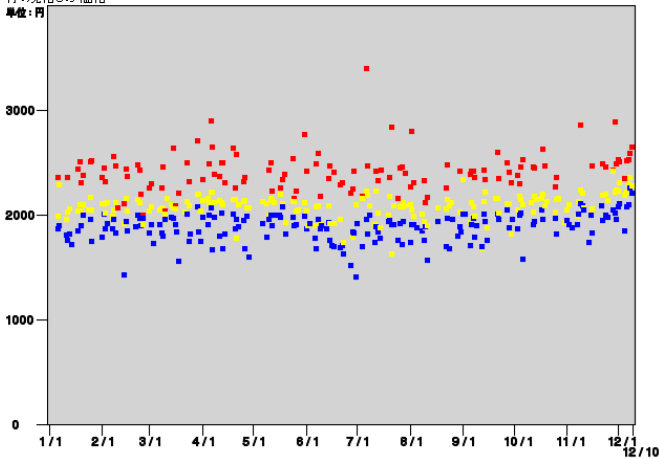
[市場の変更](#)

12月2日の詳細情報

3. 食肉市況（牛）の検索例

食肉(牛)

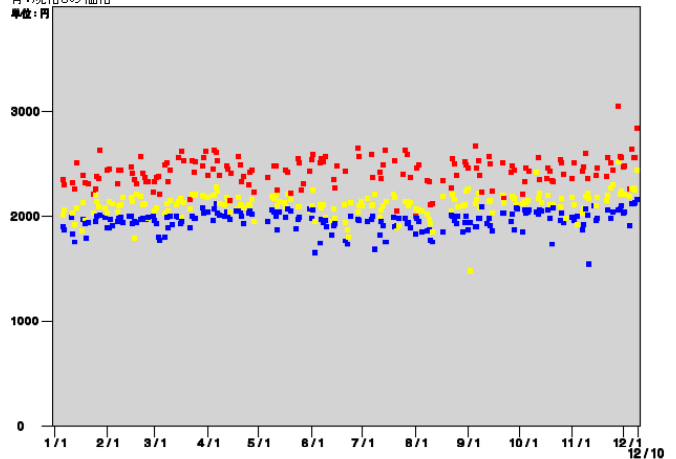
2005年1月1日～2005年12月10日市場:仙台
 和めすA / 和去勢A
 赤:規格5の価格
 黄:規格4の価格
 青:規格3の価格
 単位:円



※このグラフは開発版です
[期間の変更](#) [市場の変更](#)
 グラフ表示の例（和めすA）

食肉(牛)

2005年1月1日～2005年12月10日市場:仙台
 和めすA / 和去勢A
 赤:規格5の価格
 黄:規格4の価格
 青:規格3の価格
 単位:円



※このグラフは開発版です
[期間の変更](#) [市場の変更](#)
 グラフ表示の例（和去勢A）

*和めすAと和去勢Aのグラフを切り替えて表示できます
 それぞれ規格3～5のkgあたり価格がプロットされます

食肉(牛)市況

市場:仙台 2005年12月1日～2005年12月10日												
日付	規格別取引											
	和めすA						和去勢A					
	5		4		3		5		4		3	
	価格	頭数	価格	頭数	価格	頭数	価格	頭数	価格	頭数	価格	頭数
12月1日	2532	10	2233	8	2077	6	2473	37	2207	27	2030	15
2日	2508	1	2313	1	2111	4	2477	5	2214	10	2044	5
3日												
4日	-	-	-	-	-	-	-	-	-	-	-	-
5日	2351	1	2187	8	1849	10	2255	1	2186	3	1908	8
6日	2516	8	2222	12	2082	14	2640	42	2257	24	2123	10
7日	2533	12	2289	17	2095	11	2563	22	2274	25	2115	19
8日	2591	11	2362	2	2262	1	2557	12	2254	12	2130	4
9日	2652	4	2283	11	2214	6	2841	37	2440	24	2161	10
10日												

[期間の変更](#) [市場の変更](#)

表形式表示の例

*日付をクリックすると日別詳細情報が表示されます
 食肉(牛)



2005年12月1日 市場:仙台																	
畜種	と畜頭数	上場頭数	搬入頭数	取引成立頭数	規格別取引										見込頭数		
					5		4		3		2		1			予備	平均
					価格	頭数	価格	頭数	価格	頭数	価格	頭数	価格	頭数			
計	131	175		175	47	35	28	46	19					175	100		
和めすA	41	26		32	2532	2233	2077	1804						2284			
和めすB		5			10	8	6	2						26			
和去勢A	44	82		85	2473	2207	2080	1918						2286			
和去勢B		3			37	27	15	3						82			
乳めすB	24	1		38					626					626			
乳めすC		38							1					1			
乳去勢D	1	1		1								298		298			
FめすB	8	8		8			1458	1324						1357			
F去勢B	13	9		10				2	6					8			
F去勢C		1						1496	1350					1419			
省令				12				4	5					9			
									1210					1210			
									1					1			
														1540			

※価格はkgあたりの価格です。

[二覧に戻る](#) [期間の変更](#) [市場の変更](#)

12月1日の詳細情報